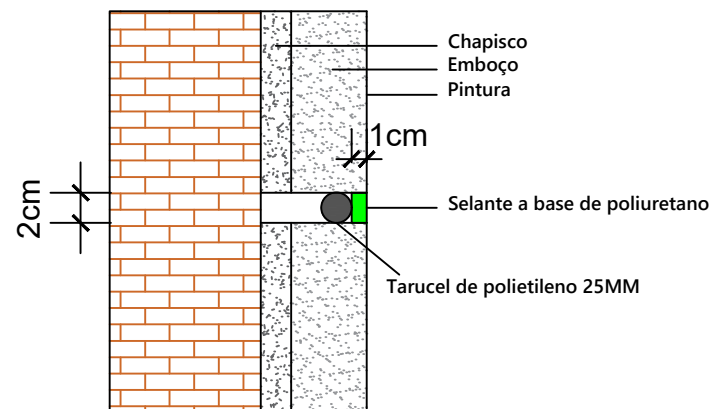


*Base de concreto, alvenaria ou mista
(seguir posições de junta do projeto)



*Base de concreto, alvenaria ou mista
(seguir posições de junta do projeto)

PROJETO:

CENTRO DE ESPECIALIDADES MÉDICAS - CISVALE

LOCAL:

**RUA ERNESTO ALVES, 875
BAIRRO CENTRO
SANTA CRUZ DO SUL**

PRESIDENTE DO CISVALE:

CARLOS GUSTAVO SCHUCH

RESP. PROJETO:

**WILLIAM FELIPE HERMES
ENGENHEIRO CIVIL CREA RS 223639**

ÁREA TERRENO:

1.000,00 M2

ÁREA EDIFICAÇÃO:

914,53 M2

DATA:

JANEIRO 2023

DESENHO:

WILLIAM

ESCALA:

1/50

DISCRIMINAÇÃO:

DETALHE JUNTA DE DILATAÇÃO



PRANCHA:

16